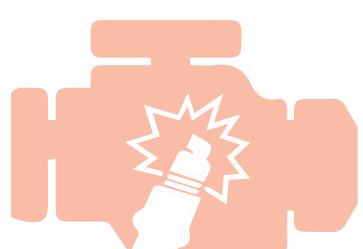


# Chariot électrique ou thermique : à vous de décider



Les chariots élévateurs thermiques ont tendance à être **moins chers**

de près de **20%**

Les chariots élévateurs thermiques sont polyvalents.



En partie à l'intérieur.



Surtout à l'extérieur.

Les chariots élévateurs thermiques sont **plus rapides et plus faciles à ravitailler**



**5** minutes suffisent

## 1 A quelle fréquence utilisez-vous vos chariots élévateurs ?

Juste quelques fois par semaine ?

**A**

### Restez au moteur thermique

Si vous utilisez actuellement un chariot élévateur à moteur thermique seulement quelques fois par semaine, vous ne transporterez pas suffisamment de charges pour réaliser les économies de coûts nécessaires pour justifier l'investissement dans un chariot électrique



Tous les jours ?

**B**

### Passez à l'électrique

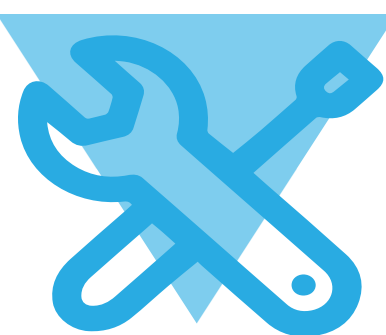
Si vous utilisez votre (vos) machine(s) tous les jours, le passage à l'électrique pourrait être un investissement judicieux. D'autant plus si vous travaillez avec des équipes successives chaque jour.



En équipes successives ?

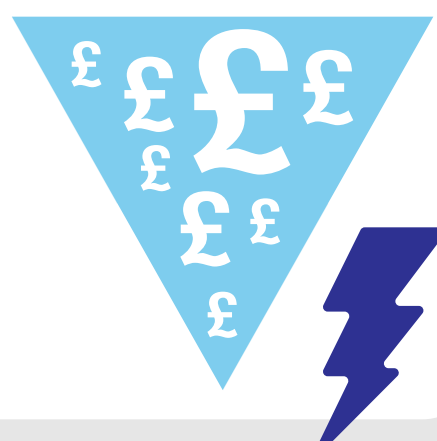
**C**

Les chariots élévateurs électriques sont **meilleurs pour l'environnement**



Les chariots élévateurs électriques **nécessitent moins d'entretien et de réparation**

Les chariots élévateurs électriques affichent **des coûts de possession inférieurs**



## 2 Travaillez-vous avec des produits sensibles (p. ex. aliments, produits pharmaceutiques) ou avec des matières explosives ou inflammables ?

Oui

**A**

### Restez à l'électrique

Dans de tels environnements, les chariots élévateurs électriques constituent la seule option en matière de sécurité. Vous pouvez vous renseigner sur nos chariots élévateurs EDiA, qui proposent le meilleur des deux mondes. ▶



Non

**B**

### Investissez dans l'électrique

Vos opérations pourraient bénéficier de façon significative des coûts de cycle de vie réduits offerts par les chariots élévateurs électriques. Découvrez combien nos modèles EDiA 48 et 80 volts pourraient vous faire économiser en contactant votre distributeur Mitsubishi Forklift Trucks local dès maintenant.



Cet infographique vous est offert par :

**MANU TRUCKS**

 **MITSUBISHI FORKLIFT TRUCKS**